



**i** Pour une meilleure lecture votre facture passe en couleurs !

## #À savoir



**L'APPLICATION EDF  
DOM & CORSE ÉVOLUE**

### Besoin d'un duplicata de votre facture ?

Connectez-vous à l'application **EDF DOM & CORSE**, rubrique « Mes factures & paiements ». **C'est gratuit !**

### Intéressé(e) par la e-facture ?

Souscrivez à ce service depuis l'application (uniquement si vous êtes en prélèvement) et découvrez également les autres services gratuits à disposition !

## #Astuces

### 1ère connexion à l'application EDF DOM & CORSE ?

C'est simple, utilisez les identifiants de connexion de votre **espace client EDF**.

### Vous ne possédez pas encore d'identifiants pour votre espace client ?

Munissez-vous de votre dernière facture et rendez-vous sur le site **corse.edf.fr**, rubrique « Mon espace client » pour créer un compte.



## UN SITE INTERNET POUR VOUS AIDER À MIEUX GÉRER VOTRE CONTRAT ET VOTRE CONSOMMATION D'ÉNERGIE

Simplifier vos démarches et améliorer la navigation sur notre site font partie des engagements que nous prenons afin de vous offrir une relation fluide et personnalisée.

**corse.edf.fr**



- Vous y trouverez **une explication interactive et détaillée de votre facture** (consommation, taxes ...).
- Vous pourrez **nous faire part à tout moment de vos demandes et réclamations** grâce aux formulaires disponibles sur notre site.
- Vous pourrez consulter nos offres et nos conseils d'efficacité énergétique, afin de **réduire votre consommation et votre budget d'électricité**.

## ÉCOGESTE



EDF, partenaire du territoire, s'engage avec vous pour la transition énergétique. Devenez acteur avec des gestes simples en ayant les bons réflexes ! Pour « Agir plus » au quotidien, si vous devez climatiser, réglez votre climatiseur à 24 °C plutôt qu'à 22 °C vous permet d'économiser jusqu'à 100 €/an et de réduire votre empreinte carbone.



## RACCORDEMENT

**Gagnez du temps pour votre demande de raccordement en anticipant vos démarches !**

**Vous souhaitez raccorder votre nouveau logement ?**

Rendez-vous sur le site internet **sei-raccordement.edf.com** Adressez votre demande au moins trois mois avant la fin de vos travaux.

### Trois avantages :

- Plus facile :  
Vous saisissez votre demande en ligne
- Plus rapide :  
Votre dossier est transmis immédiatement au service concerné
- Plus autonome :  
Vous pouvez consulter l'état d'avancement de votre raccordement



## LES ENGAGEMENTS EDF&MOI

Pour vous satisfaire et répondre à vos attentes, nous prenons 9 engagements.

Engagement #5 : AIDER



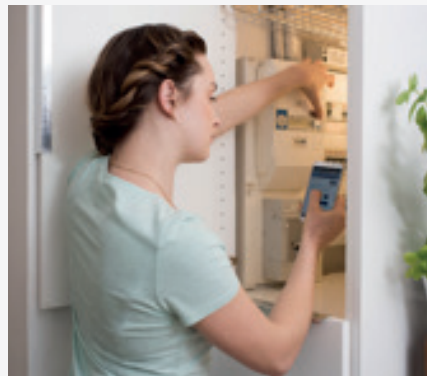
Ne choisissez plus entre confort et économie !

Grâce à nos conseils et à nos offres Agir Plus, améliorez votre confort tout en faisant des économies d'énergie.

Nous vous conseillons dans le choix des matériaux pour vos travaux et le choix de vos équipements et nous vous proposons des éco-gestes pour réduire votre consommation facilement tout au long de l'année !

Pour découvrir nos offres Agir Plus et bien plus encore, rendez-vous sur notre site internet : <https://corse.edf.fr/particulier/j-economise-avec-agir-plus-d-edf/nos-offres-1>

## LA PHOTO-RELÈVE



Pendant vos vacances, pensez à relever votre compteur !

Conformément à l'article L. 121-91 du code de la consommation, la fréquence des relevés de consommation par EDF ne peut être inférieure à un relevé par an.

Si vous n'êtes pas disponible lors du passage de nos agents chargés de la relève, pensez à nous transmettre votre relevé via l'application EDF DOM & Corse ou en envoyant une photo de votre compteur par mail à l'adresse suivante : [sei-corse-releve@edf.fr](mailto:sei-corse-releve@edf.fr)

