

janvier - juin 2024

La lettre EDF & MOI

CORSE



Simplifiez-vous la vie avec EDF !

LA FACTURE

Zoom sur votre facture

En moyenne, la facture annuelle d'électricité d'un ménage corse est de 1 201 € avec des tarifs règlementés par l'Etat identiques à ceux de l'Hexagone, malgré des coûts de production plus élevés à la Corse.

Pour mieux maîtriser ses dépenses, il est important de :



Analyser sa facture d'électricité



Comprendre que le montant varie en fonction de ses habitudes de consommation



Apprendre à lire ma facture

Je scanne le QR code



LE COUP DE POUCE

1 bénéficiaire sur 4 n'utilise pas son chèque énergie. Et vous ?

Ce dispositif gouvernemental aide à payer vos factures d'électricité. Attribué en fonction des ressources et de la composition du foyer, il est envoyé par courrier une fois par an, au mois d'avril.



Comprendre le fonctionnement du chèque énergie

Je scanne le QR code



52.5 %

des clients en Corse ont opté pour la mensualisation, pour simplifier la gestion de leur budget !

Fini le papier, passez à la e-facture !

Pas de risque de perte, vos e-factures sont disponibles à tout moment dans votre espace client.

La e-facture, envoyée par e-mail, a légalement valeur de facture d'origine.



Souscrire gratuitement à la e-facture

Je scanne le QR code



COMPTEUR NUMÉRIQUE

Recevez des factures au centime près

Vous n'êtes pas encore équipé(e) d'un compteur numérique : pour bénéficier de factures établies sur vos consommations réelles, pensez à nous transmettre votre relevé de compteur !



Relever mon compteur

Je scanne le QR code



Quoi de neuf en Corse ?

ALTERNANCE



Une entreprise proche de la jeunesse insulaire

EDF-ENGIE Corse a célébré la réussite et l'accueil de 32 apprentis fin septembre à Corte, en présence de Vincent de RUL, directeur régional et de nombreux acteurs de la filière apprentissage.

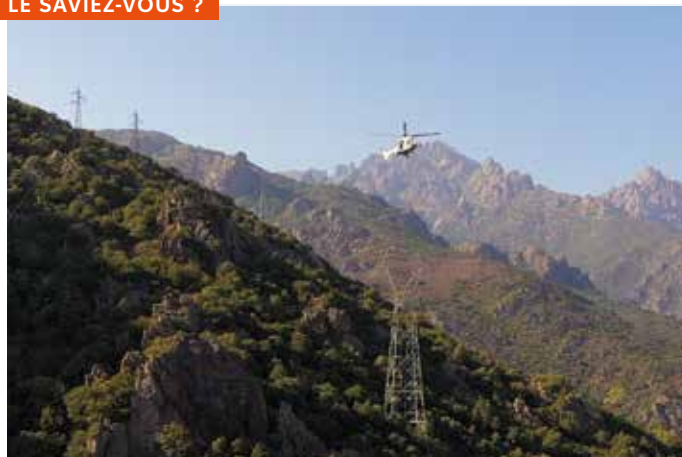


Toutes les actus
sur corse.edf.fr

Je scanne le QR code



LE SAVIEZ-VOUS ?



La biodiversité au cœur des engagements d'EDF Corse

Dans le cadre du projet LIFE GYPRESCUE et conformément à ses engagements, EDF Corse a réalisé courant septembre la dépose de la ligne électrique haute tension entre Castirla et Francardo en Haute-Corse.

Ce programme, coordonné par le Parc naturel régional de Corse vise à protéger le rapace emblématique de l'île, le Gypaète barbu, et à sécuriser son environnement.



Toutes les actus
sur corse.edf.fr

Je scanne le QR code



ECORSICAWATT



eCorsicaWatt, votre météo de l'électricité en Corse

Visualisez l'état du système électrique des 3 prochains jours en Corse. Objectif : économiser l'énergie notamment lors des pics de consommation.



Découvrir le signal
eCorsicaWatt

Je scanne le QR code



14 000 tonnes

c'est l'équivalent de CO2 évitées par an grâce aux 6 000 actions de maîtrise d'énergie menées en Corse.